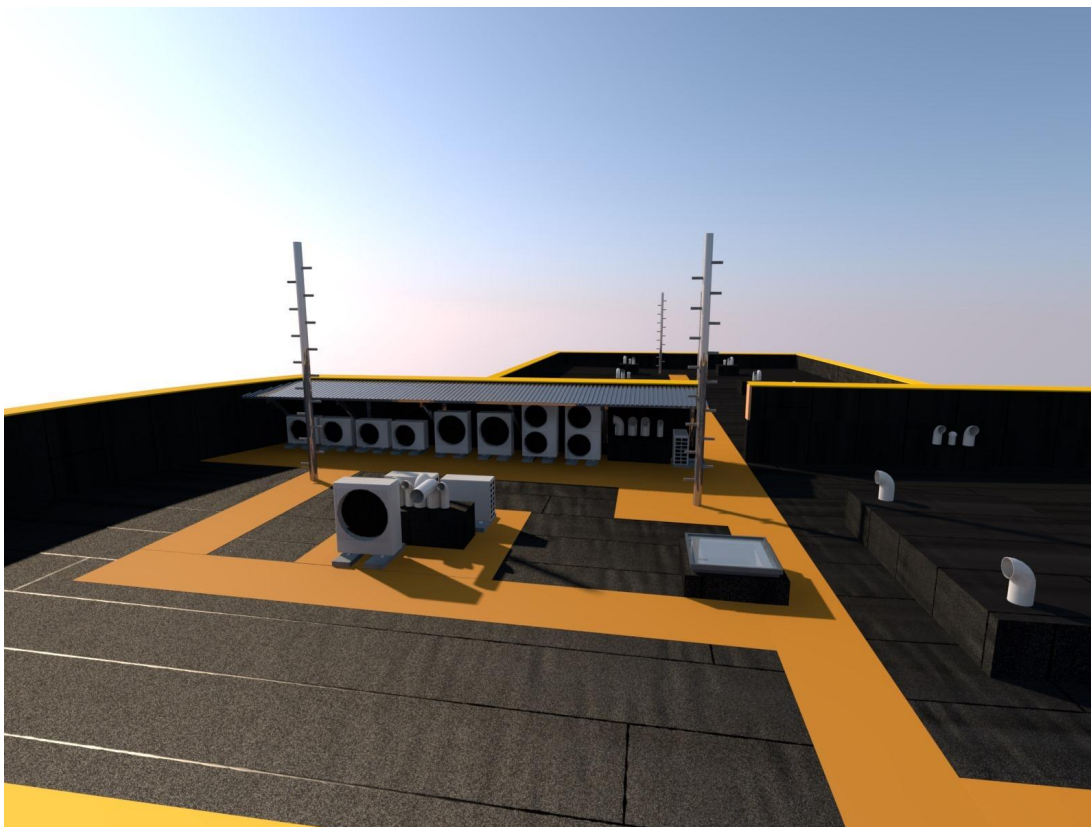


## Tabulka zámečnických výrobků

Označení	<b>Z.01</b>	Popis	<b>Stříška nad kondezačními jednotkami klimatizace</b>		Množství	<b>1 kus</b>
Schéma 1:20					1.NP	-
					2.NP	-
					3.NP	-
					STŘECHA	1x



Rozměr

**viz. Z.01b**

Popis výrobku (specifikace)

Stříška nad kondezačními jednotkami

Materiál - pozinkované ocelové profily  
 - trapézová krytina, výška vlny 18mm, tl. plechu 0,5mm  
 Barva - ocelové profily - pozink, krytina v odstínu RAL 1015  
 Kotvení - Kotvení bude provedeno pomocí závitových tyčí M20 vlepěných chemickou kotvou do předem odvrtných otvorů

VÝPIS MATERIÁLU PRO JEDNU STRANU ZÁBRADLÍ

OZNAČENÍ	PROFIL	DÉLKA/m <sup>2</sup>	kg/m	HMOTNOST
1	Jákl 50/3	41,1m	3,2	131,52
2	Jákl 100/50/3	27,9m	6,7	186,93
3	Trapézová krytina	17,29m <sup>2</sup>	4,4/m <sup>2</sup>	76,07
4	Závitová tyč M20	18x0,25m		
			Celkem	<b>394,52kg</b>

Poznámky

- Kotvení trapézové krytiny bude provedeno dle předpisu výrobce (cca 6-8ks na 1m<sup>2</sup>), stejně jako bude použitý doporučený kotevní materiál
- Ocelové vazníčky budou k podporám kotveny pomocí zápuštného šroubu do předem odvrtných otvorů, spoj bude opatřený zinkovým sprejem.
- TATO PD NENAHAZUJE VÝROBNÍ DOKUMENTACI, VEŠKERÉ ROZMĚRY JE POTŘEBA OVĚŘITNA STAVBĚ !
- Dodávka je včetně kotvicích prvků
- Dodavatel zajistí v případě potřeby výrobní dokumentaci stejně jako statické posouzení navržené konstrukce, včetně kotvení!

**Z.01a**